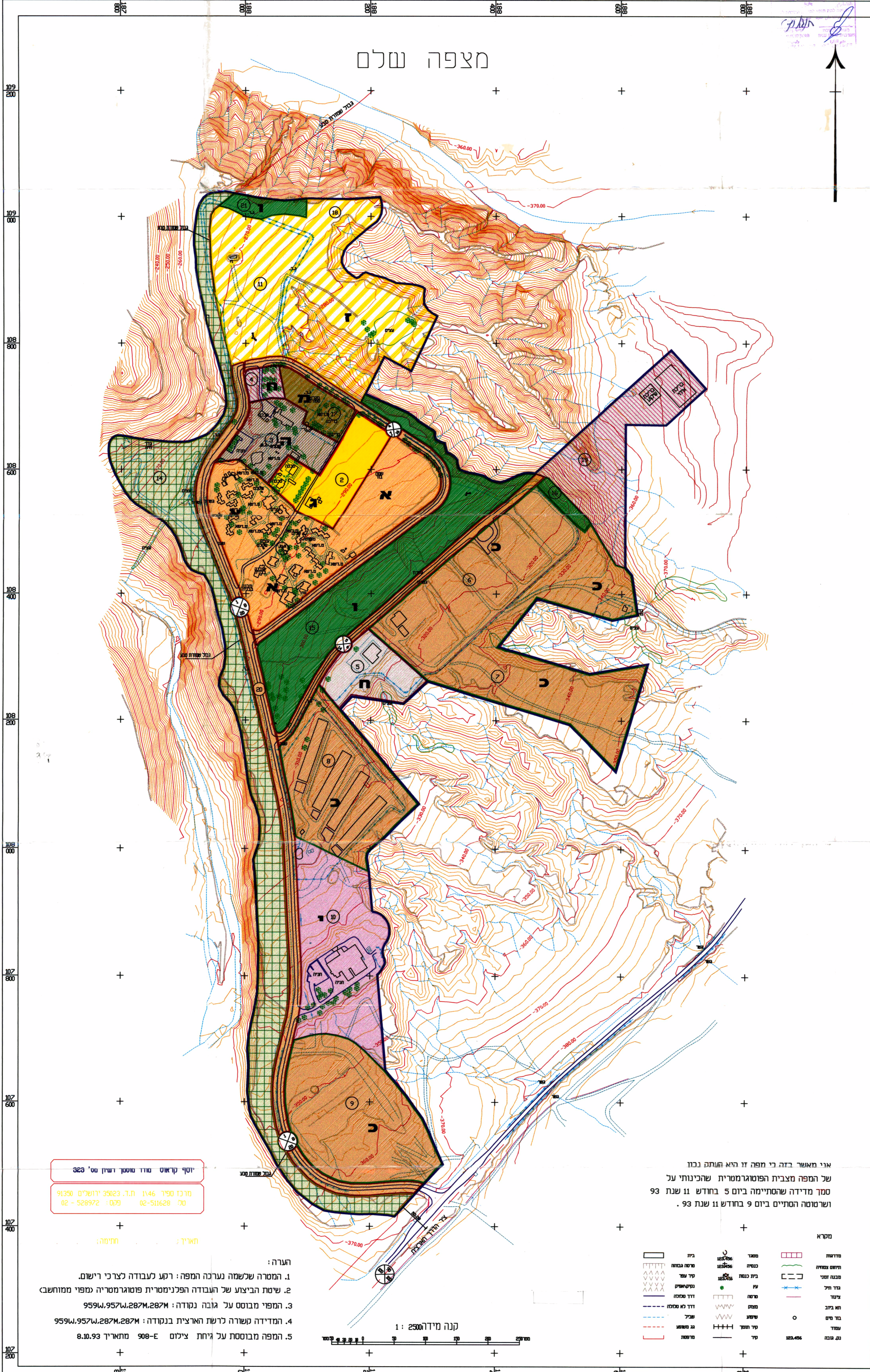


130240
20.9.96 / 1/96
ת.ת. 2010/1
מ.מ. 2010/1
מ.מ. 2010/1



מגילות

תוכנית מפורטת-מצפה שלם
מס' 607/1
שטח לתוכנית מתאר מפורטת מס' 607
ולתוכנית מתאר מס' 600

תשריט

ק"מ 1 : 2500

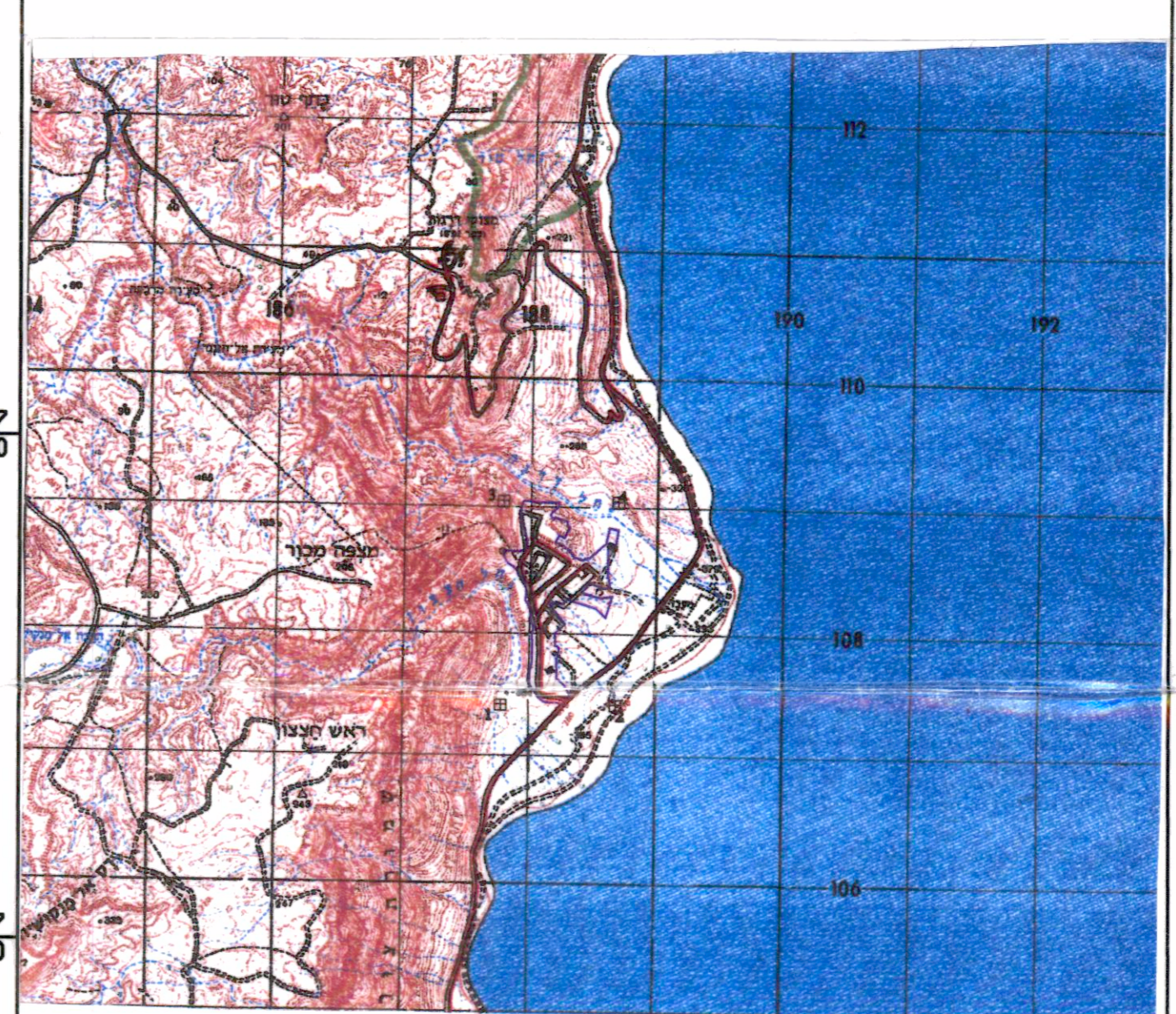
בעל הקרקע: ממונה על הרכוש הממשלתי והגנוש
הועדה המיוחדת לתכנון ובנייה ימגילות
המכתב: אמון בן דור, אדריכל ומתכנן ערים
רח' הרביעים 29, ירושלים, טל' 02-6245422

שטח התכנית: כ-574 דונם

מקרא

	א	אזור מגורים
	ב	אזור מבני ציבור
	ג	אזור מבני ציבור
	ד	אזור פרי פתוח
	ה	אזור תכנון בעליד
	ו	אזור תעשייה
	ז	אזור מבני משה
	ח	אזור ספורט
	ט	אזור דרך קיימת או מאושרת
	י	אזור שטח מתכני ביוב
	כ	אזור שמורות טבע
	ל	אזור שטח מתכני ביוב
	מ	אזור שמורות טבע
		שטח חקלאי
		שטח חקלאי
		שטח חקלאי
		שטח חקלאי
		שטח חקלאי
		שטח חקלאי
		שטח חקלאי
		שטח חקלאי
		שטח חקלאי
		שטח חקלאי
		שטח חקלאי
		שטח חקלאי
		שטח חקלאי
		שטח חקלאי
		שטח חקלאי
		שטח חקלאי
		שטח חקלאי
		שטח חקלאי
		שטח חקלאי
		שטח חקלאי
		שטח חקלאי
		שטח חקלאי
		שטח חקלאי
		שטח חקלאי
		שטח חקלאי
		שטח חקלאי
		שטח חקלאי
		שטח חקלאי
		שטח חקלאי
		שטח חקלאי
		שטח חקלאי
		שטח חקלאי
		שטח חקלאי
		שטח חקלאי
		שטח חקלאי
		שטח חקלאי
		שטח חקלאי
		שטח חקלאי
		שטח חקלאי
		שטח חקלאי
		שטח חקלאי
		שטח חקלאי
		שטח חקלאי
		שטח חקלאי
		שטח חקלאי
		שטח חקלאי
		שטח חקלאי
		שטח חקלאי
		שטח חקלאי
		שטח חקלאי
		שטח חקלאי
		שטח חקלאי
		שטח חקלאי
		שטח חקלאי
		שטח חקלאי
		שטח חקלאי
		שטח חקלאי
		שטח חקלאי
		שטח חקלאי
		שטח חקלאי
		שטח חקלאי
		שטח חקלאי
		שטח חקלאי
		שטח חקלאי
		שטח חקלאי
		שטח חקלאי
		שטח חקלאי
		שטח חקלאי
		שטח חקלאי
		שטח חקלאי
		שטח חקלאי
		שטח חקלאי
		שטח חקלאי
		שטח חקלאי
		שטח חקלאי
		שטח חקלאי
		שטח חקלאי
		שטח חקלאי
		שטח חקלאי
		שטח חקלאי
		שטח חקלאי
		שטח חקלאי
		שטח חקלאי
		שטח חקלאי
		שטח חקלאי
		שטח חקלאי
		שטח חקלאי
		שטח חקלאי
		שטח חקלאי
		שטח חקלאי
		שטח חקלאי
		שטח חקלאי
		שטח חקלאי
		שטח חקלאי
		שטח חקלאי
		שטח חקלאי
		שטח חקלאי
		שטח חקלאי
		שטח חקלאי
		שטח חקלאי

שטח חקלאי	שטח חקלאי	שטח חקלאי	שטח חקלאי
8.8	50.27	אזור מגורים	א
2.8	15.78	אזור מבני חנוך	ב
2.5	14.17	אזור מבני ציבור	ג
8.4	48.13	אזור פרי פתוח	ד
12.5	72.13	אזור תכנון בעליד	ה
4.1	12.11	אזור תעשייה	ו
6.5	37.23	אזור מבני משה	ז
29.1	167.16	אזור ספורט	ח
1.1	6.6	אזור דרך קיימת או מאושרת	ט
9.0	51.4	אזור שטח מתכני ביוב	י
4.8	27.25	אזור שמורות טבע	כ
12.4	71.42	אזור שטח מתכני ביוב	ל
100.0	573.65	שטח התכנית	



תורשים הסביבה ק"מ 1 : 50000

תאריך עדכון: 17.08.97
הוספת פרטים לפי הנחיות מהנדס הועדה המקומית
מגילות-גבירכות ביו.השלמת קווי גובה, ביטול שטח בית עלמין,
הרחבת דרך מס' 1.

תאריך עדכון: 16.11.98
סימון שמורת טבע והרחבת כביש מס' 4

תאריך עדכון: 17.10.99
תיקונים טכניים לפי הנחיות לשכת התכנון

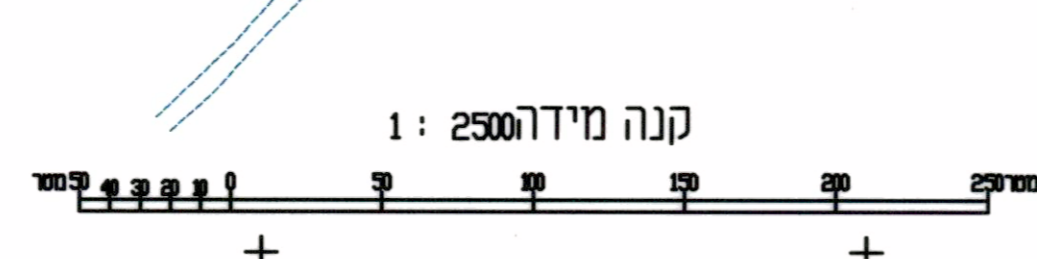
יוסף קראוס טווד טסטק רעיון טס' 323
מרכז טל' 1146, ת.ת. 35023 ירושלים 91350
טל' 02-511628, פקס' 02-528972

אני מאשר בהתאם להחלטת הוועדה המקומית לתכנון ובנייה של המפה מצבית הפוטוגרמטרית שהכינוי על סמך מדידה שרשמית ביום 5 בחודש 11 שנת 93 ושטרסה הסתיים ביום 9 בחודש 11 שנת 93.

מקרא

	בית		מבנה		מבנה
	מבנה		מבנה		מבנה
	מבנה		מבנה		מבנה
	מבנה		מבנה		מבנה
	מבנה		מבנה		מבנה
	מבנה		מבנה		מבנה
	מבנה		מבנה		מבנה
	מבנה		מבנה		מבנה
	מבנה		מבנה		מבנה
	מבנה		מבנה		מבנה
	מבנה		מבנה		מבנה
	מבנה		מבנה		מבנה
	מבנה		מבנה		מבנה
	מבנה		מבנה		מבנה
	מבנה		מבנה		מבנה
	מבנה		מבנה		מבנה
	מבנה		מבנה		מבנה
	מבנה		מבנה		מבנה
	מבנה		מבנה		מבנה
	מבנה		מבנה		מבנה
	מבנה		מבנה		מבנה
	מבנה		מבנה		מבנה
	מבנה		מבנה		מבנה
	מבנה		מבנה		מבנה
	מבנה		מבנה		מבנה
	מבנה		מבנה		מבנה
	מבנה		מבנה		מבנה
	מבנה		מבנה		מבנה
	מבנה		מבנה		מבנה
	מבנה		מבנה		מבנה
	מבנה		מבנה		מבנה
	מבנה		מבנה		מבנה
	מבנה		מבנה		מבנה
	מבנה		מבנה		מבנה

- הערה:
1. המטרה שלשמה נערכה המפה: רקע לעבודה לצרכי רישום.
 2. שיטת הביצוע של העבודה הפלנימטרית פוטוגרמטרית מופי ממוחשב.
 3. המפוי מבוסס על גובה נקודה: 959W.957W.287M.287M
 4. המדידה נשורה לרשת הארצית בנקודה: 959W.957W.287M.287M
 5. המפה מבוססת על גיחת צילום E-908 מתאריך 8.10.93



חתימות:
אדריכלים בן דור
יוסף קראוס
2010.99

משרד המבנה
26.10.99

משרד המבנה
26.10.99

משרד המבנה
26.10.99

